

3M FILTRAČNÍ SADA

Některé fotografie a vyobrazení jsou ilustrační a neodpovídají aktuální skutečnosti.

Obsah

Úvod

Obsah filtrační sady
Bezpečnostní pokyny
Vnitřní provedení filtru
Technické specifikace
Pokyny k montáži
Pokyny k výměně filtru
Záruka a servis

seznámení s funkcemi 3M vodního filtru
dodané díly, potřebné nářadí
vymezení funkce
popis funkce
rozměry, výkony, kapacity, údržba
kam a jak namontovat, potřebné nářadí
jak a kdy vyměnit filtr, nároky na údržbu
záruční podmínky, adresa dodavatele



Děkujeme Vám za nákup 3M filtrační sady.

Před zahájením montáže 3M filtrační sady si pozorně přečtete celý návod k použití, abyste se mohli dokonale seznámit s jeho funkcemi a maximálně využít všechny přednosti a funkce 3M vodního filtru. Vaší povinností je dokonale se seznámit s bezpečnostními pokyny montáže a použití 3M vodního filtru.

Výrobce ani dodavatel nezodpovídá za škody způsobené vadnou svépomocnou montáží a nedodržením bezpečnostních pokynů.

Úvod

3M filtrační sada je určena k montáži na přívod studené vody odpovídající normě pro pitnou vodu dle vyhlášky č. 252/2004 Sb. v platném znění a je určena pro trvalý styk s pitnou vodou.

Vaši novou 3M filtrační sadu velmi snadno zapojíte na přívod studené pitné vody do skřínky kuchyňské linky (pod dřez).

Na Vaši vodovodní baterii se nic nemění, zůstává stejná, 3M filtrační sada je schována pod linkou a nikde nepřekáží.

3M vodní filtr je kombinovaný mechanický a chemický.

3M vodní filtr je určen pouze k filtraci studené pitné vody pro snížení obsahu pevných částic, vylepšení chuti, vzhledu, čistoty vody. Dále je určen pro snížení obsahu a pachy chlóru a nežádoucích příchutí. **3M vodní filtr není určen pro snížení obsahu dusičnanů, železa.**

Obsah sady



Bezpečnostní pokyny

Všechny materiály vyhovují požadavkům FDA uvedeným v předpisu CFR, hlava 21, pro styk s pitnou vodou. 3M vodní filtry nepoužívejte k filtraci vody, která není mikrobiologicky bezpečná nebo vody neznámé jakosti.

Systém certifikovaný pro snížení obsahu cyst lze použít pro desinfikovanou vodu, která může obsahovat odfiltrovatelné cesty, předpis EPA, č. 070595-CT-001. Podle optimálních provozních postupů a směrnic EPDWA doporučujeme měnit filtr každých 6 měsíců.

3M vodní filtry se zkouší podle Normy 42 NSF/ANSI platné pro: **Snížení obsahu pevných částic a příchutí / pachu chlóru.**

Kde je to uvedeno, zkouší se také podle Normy 53 NSF/ANSI platné pro: **Snížení obsahu cyst, benzenu, dichlorbenzenu, toxafenu a tvoření zákalu. 3M vodní filtr není určen pro snížení obsahu dusičnanů ani železa a manganu**

Filtrací 3M vodním filtrem nedochází ke snížení obsahu rozpuštěných minerálních látek, nezvyšuje se agresivita vody (filtrační médium má neutrální pH) a nedochází tak k nebezpečí vyluhování toxických látek z koncových zařízení.

3M vodní filtr neodstraňuje z vody látky prospěšné (vápník, hořčík, stopové esenciální prvky).

Filtrovaná voda 3M filtrem není určena k přípravě stravy pro děti v kojeneckém věku.

Po delší časové přestávce a nepoužívání 3M vodního filtru, proveďte jeho propláchnutí větším množstvím vody dle návodu. Tato voda není určena ke konzumaci.

3M filtrační sadu instaluje v souladu s označením VSTUP (šipka směr střed filtrační hlavy) a VÝSTUP (šipka směr ze středu filtrační hlavy).

Nepoužívejte tepelné zdroje, které by mohli poškodit plastovou patronu nebo filtrační hlavu.

Vnitřní provedení 3M vodního filtru

Složení filtru

Tělo a filtrační hlava filtru je vyrobena z nezávadné umělé hmoty, filtrační médium je lisovaný blok aktivního uhlí s antibakteriální úpravou.

Porozita filtru je důležitá z hlediska toho jak „jemné síto“ chceme postavit do cesty přitékající vodě. Čím menší porozita, tím jemnější je síto a tím menší částičky nečistot se zachytí ve filtru. Bude-li voda obsahovat veliké množství pevných částic nečistot, pak je možné, že se filtr zanesse před vyčerpáním stanovené kapacity. Množství pevných částic v pitné vodě nelze odhadnout ani stanovit. Při „zanesení filtru“ a snížení průtoku, nedochází k žádnému uvolňování odfiltrovaných zachycených látek zpět do vody. Vnitřní struktura uhlíkového filtračního média zajišťuje vysokou účinnost a kapacitu filtrační patryny.

Kapacita filtrů je laboratorními zkouškami stanovena jako schopnost odstranit z vody chlór a chemické látky. Používáním filtrů tato schopnost klesá. Při dosažení 75% účinnosti je filtr považován za vyčerpaný. Proto doporučujeme výměnu po 6 měsících, i když voda ještě protéká.

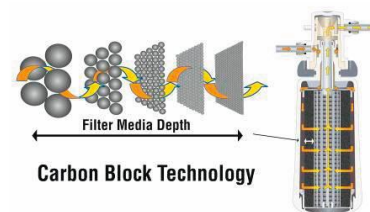
Olovo, mikroorganismy jsou zadrženy na povrchu filtru s antibakteriální úpravou. Jemná porézní struktura filtru 0,5 μ resp. polypropylenová membrána 0,2 μ nedovolí jejich proniknutí a vyplavení z filtru zpět do vody.

Pach chlóru a jiné chemické látky, které by mohly zkazit chuť vody, se zachycují neboli přidržují tzv. „adsorpcí“ ve velmi jemné vnitřní struktuře filtru a na povrchu aktivního uhlí.

Aktivní uhlí působí jako magnet na chlór a jiné nežádoucí látky, které zůstávají „přichyceny silou“ v jeho jemné struktuře.

Vyčerpáním kapacity filtru na 75 % je tedy schopnost zachytit a udržet cizorodé látky menší, ale nedochází v žádném případě k jejich zpětnému uvolňování do vody.

Minerální látky důležité pro lidský organismus (vápník, hořčík) se na povrchu a ve vnitřní porézní struktuře filtračního média – aktivního uhlí, **nezachytávají a zůstávají ve vodě zachovány**. 3M vodní filtr s aktivním uhlím **není určen pro snížení obsahu dusičnanů**. 3M vodní filtr s aktivním uhlím **není určen pro snížení obsahu železa a manganu**.



Technické specifikace

| Typ | CLASSIC SILVER | PREMIUM SILVER |
|-----------------------------|--|------------------------|
| POROZITA | 0,5 μ | 0,2 μ |
| CHLOROVÁ KAPACITA | 7 600 l | 7 600 l |
| REDUKCE | chlór, pachy, sediment | chlór, pachy, sediment |
| TEPLOTA FILTROVANÉ VODY | 4 - 38 °C | 4 - 38 °C |
| PROVOZNÍ TLAK | 1,7 - 8,6 bar | 1,7 - 8,6 bar |
| ÚČINNÝ PRŮTOK | 3,8 l / min | 2,8 l / min |
| ROZMĚRY | 10 x 30 cm | 10 x 27 cm |
| PROSTOR K INSTALACI | 15 x 35 cm | 15 x 32 cm |
| FILTRAČNÍ MÉDIUM | aktivní uhlí | aktivní uhlí |
| ÚČINNOST FILTRACE CYST | 99,9 % * | 99,9 % * |
| DOPORUČENÁ EXPIRACE | 6 - 8 měsíců | 6 - 8 měsíců |
| MAXIMÁLNÍ EXPIRACE | 12 měsíců | 12 měsíců |
| BACTERIOSTATIC MEDIA SILVER | ano | ano |
| MEMBRÁNA NYLON 0,2 M | ne | ano |
| INTEGROVANÝ PŘEDFILTR | ano | ano |
| REDUKCE BAKTERIÍ | ne ** | ano ** |
| SCALE INHIBITOR | ano | ne |
| UZAVÍRACÍ VENTIL | ano | ano |
| POZNÁMKA * | Redukce 99.95 % cyst (Protozoan cysts - Cryptosporidium and Giardia) | |
| POZNÁMKA ** | Redukce 99.95 % bakterií (Pseudomonas aeruginosa a E-coli bakterie) | |

3M filtrační sada při správně provedené montáži nepotřebuje žádnou údržbu, pracuje spolehlivě bez nároku na profesionální servisní zásahy. Montáž zařízení je snadná a lze ji pomoci návodu zvládnout svépomocí. Sledujte kapacitu 3M vodního filtru, resp. pravidelný termín výměny. Doporučený termín výrobcem je 6 měsíců od uvedení do provozu.

Termín uvedení do provozu zaznamenejte označením příslušného data na štítku filtru.

Pokyny k montáži

Váš nový 3M vodní filtr velmi snadno zapojíte na přívod studené pitné vody k vodovodní baterii pod kuchyňskou linku, popřípadě k umyvadlu, nebo před zařízení v místě spotřeby - např. tzv. „americkou“ lednici s výrobníkem ledu.

Potřebné nářadí: (není součástí dodávky)



metr



tužka



lihový popisovač



křížový šroubovák PZ2



stavitelný klíč



hadr

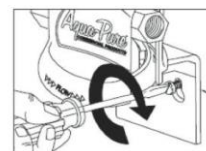
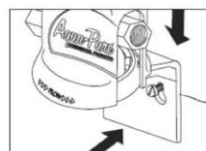
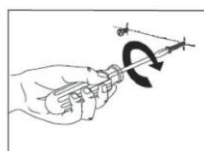
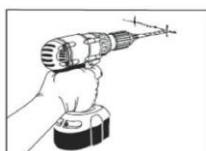
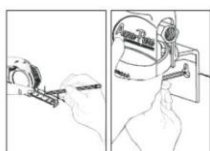
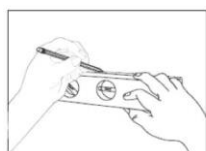
Před montáží si pečlivě přečtěte návod

Při montáži dávejte pozor na možná el. vedení v místě zapojení filtru.

1. Vyberte místo pro instalaci filtrační sady. Je **NUTNÉ**, aby byla hlava filtru nainstalována tak, že při zasazení filtru bude pod spodním koncem filtru 5 cm volný prostor, který slouží k vyjmutí filtru při jeho výměně.
2. Označte si místo pro instalaci hlavy tak, že horní část hlavy bude minimálně 35 cm (CLASSIC SILVER) nebo 32 cm (PREMIUM SILVER) nad dnem skříňky či nad poličkou. Místo horní hrany hlavy odměříte od dna skříňky či poličky metrem a označíte tužkou.
3. Filtrační hlavu přidržte ve vodorovné poloze tak, že horní hranu umístíte do místa, které jste si označili a tužkou si označíte vrch pravé a levé montážní díry, které najdete na zadní straně filtrační hlavy.
4. Hlavu odeberte a do označených míst pro levou a pravou díru zašroubujte přiložené šrouby tak, že je do skříňky zašroubujete do poloviny jejich délky.
5. Teflonovou páskou omotáte závit na jedné straně přiložené vsuvky, čímž závit zaizolujete. Potom tuto vsuvku našroubujte zaizolovaným závitom do filtrační hlavy na **VÝSTUPU** (je označen šipkou směřující **ze středu hlavy**) a lehce dotáhnete stavitelným klíčem.
6. Teflonovou páskou omotáte šroubení jedné z přiložených hadic a zašroubujete tuto hadici zaizolovaným závitom do filtrační hlavy do **VSTUPU** (je označen šipkou směřující **do středu hlavy**).
7. Nasadíte filtrační hlavu s našroubovanou hadicí a vsuvkou širším otvorem montážních děr na, do poloviny zašroubované, šrouby a lehkým tahem směrem dolů zaklesnete hlavu k hornímu okraji montážních děr. Oba šrouby dotáhněte.
8. Našroubujte třetí šroub do spodní instalační díry a dotáhněte, čímž dojde ke konečnému uchycení filtrační hlavy.
9. Pod rohový ventil studené vody umístíte hadr, abyste zachytili zbytek vody, který vyteče.
10. Zavřete rohovým ventilem přívod studené vody a otevřete baterii, abyste snížili tlak a vypustili zbytek vody. Baterii pak zavřete.
11. Stavitelným klíčem odpojte hadici přívodu studené vody do vodovodní baterie. Pokud dojde k malému úniku vody, bude zachycen do hadru, který jste pod ventil umístili.
12. Konec hadice, kterou máte přišroubovanou na filtrační hlavě a který je opatřen maticí s vnitřním závitom, našroubujte na rohový ventil a stavitelným klíčem dotáhněte. Před upevněním se přesvědčte, že v matici je gumové těsnění.
13. Zaizolujte teflonovou páskou závit na jednom konci druhé hadice. Po zaizolování našroubujte tento konec hadice do matky přívodní hadice k baterii a lehce dotáhněte stavitelným klíčem. Přesvědčte se, že v matici je gumové těsnění. Volný konec této hadice, který je opatřen maticí s vnitřním závitom, našroubujte na volný závit vsuvky, která je našroubovaná ve filtrační hlavě na **VÝSTUPU**. Přesvědčte se, že v matici je gumové těsnění. Lehce dotáhněte stavitelným klíčem.

Nasazení filtru

14. Filtr vybalte a sejměte krycí fólii (pokud je přítomna).
15. Sejměte červenou plastovou krytku z bajonetového napojení filtru. Nedotýkejte se prsty těsnění pod červenou krytkou.
16. Nasadíte filtr do hlavy tak, že výlisky na patroně zasadíte do otvorů v hlavě, filtr zatlačíte směrem nahoru a otočíte o ¼ otáčky směrem doprava (viz obrázek Pokyny k výměně filtru).
17. Pod filtr umístíte hadr, který v případě netěsností zachytí unikající vodu.
18. Otevřete rohový přívodní ventil a zkontrolujte těsnost všech spojů, jestli nedochází (byť k malinkému) úniku vody. V případě, že k úniku dojde, zavřete přívod vody a netěsnící spoje dotáhněte, případně přetěsněte teflonovou páskou.
19. Odpusťte alespoň 5 litrů studené vody. Tato voda není určena ke konzumaci.
20. Termín uvedení do provozu zaznamenejte označením příslušného data na štítku filtru.



Pokyny k výměně filtru

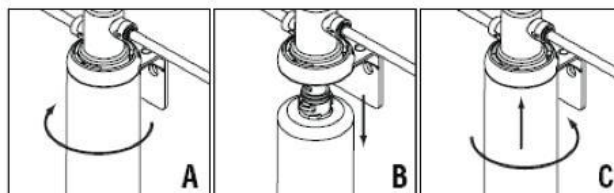
Pod filtr umístěte hadr, který zachytí malé množství vody, které vyteče z přetlakové hadičky.

A – otočte patronu o ¼ otáčky ve směru šipky (viz obr.)

B – automaticky se uzavře přívod vody, patronu vysuňte dolů, **dojde k malému úniku vody z přetlakového vývodu s bílou hadičkou, čímž dochází k uvolnění tlaku ve filtrační patroně**

C – sejměte ochranný červený kryt z nového filtru, nesahejte prsty na gumové kroužky těsnění, vložte nový filtr do instalační hlavy, otočte o ¼ otáčky, ve směru šipky (viz obr.)

Termín uvedení do provozu a termín příští výměny zaznamenejte označením příslušného data na štítku filtru.



Filtr je nutné vyměnit v okamžiku, kdy dojde k výraznému poklesu tlaku vody z filtru (filtr je zanesený mechanickými nečistotami), nebo když má voda nepříjemný zápach (je vyčerpána kapacita filtru a schopnost filtru zachycovat chlór se výrazně snížila).

Filtr vyměňte po vyčerpání kapacity filtru, nejdéle však za 12 měsíců (doporučujeme za 6 měsíců), podle toho, co nastane dříve.



Podle provozních postupů a směrnic EPDWA doporučujeme filtrační patrony měnit každých 6 měsíců.

Při výměně filtru není nutné desinfikovat filtrační systém. Při výměně se mění celý filtr. Nový filtr je proveden a zabezpečen tak, že nedochází ke vzdušné kontaminaci konstrukce filtru. Po sejmutí červené krytky okamžitě nasadte patronu do filtrační instalační hlavy. Nedotýkejte se prsty těsnících kroužků ani bajonetového napojení.

Použitý filtr odevzdejte do sběrný plastového tříděného odpadu. Jednou vyměněný filtr již opakovaně nepoužívejte.

Po nasazení nové filtrační patrony ponechte vodu vytékat – cca 3-5 litrů. Tato voda není určena ke konzumaci.

Po delší časové přestávce nepoužívání vodního filtru, např. víkend, odpusťte z filtru cca 5 litry vody.

Při běžném denním používání tato procedura není nutná.

Doporučujeme při prvním ranním používání odpustit cca 1-2 litry vody.

Záruka a servis

Záruční doba vychází s platných zákonů České republiky.

Podmínky nákupu a uplatnění nároků spotřebitele se řídí dle obchodních podmínek prodávajícího a dle platných zákonů a vyhlášek.

Adresa dodavatele: MODSEI spol. s r.o., Nad stráněmi 422, 251 66 Senohraby

Korespondenční adresa: MODSEI spol. s r.o., Klonerova 1245/1 (budova Medicentrum 1. patro), 148 00 Praha 4 - Chodov